



Bild 8:
Zwei 20 cm lange
Drähte 0,5 CuL
werden durch
je ein Loch des
Doppellochkerens
gesteckt und auf
der einen Seite
verdrillt.



Bild 11:
In derselben Weise
ist mit dem
zweiten Draht zu
verfahren.



Bild 9:
Der erste Draht
wird mehrfach
um das Loch
gewickelt.



Bild 12:
Die beiden langen
Drahtenden legt
man so, dass sie
sich kreuzen.

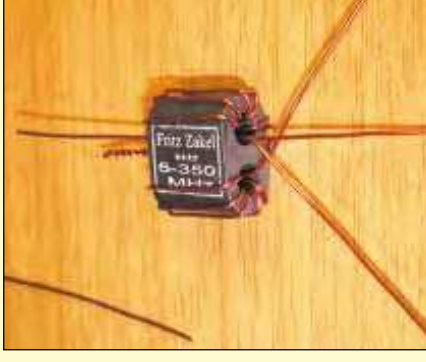


Bild 14:
Der erste kurze
Draht kommt
durch das rechte
Loch.



Bild 15:
Das Ende des
rechts hindurch-
gesteckten Drahtes
wird mit dem Ende
des links aufge-
wickelten langen
Drahtes verdrillt.

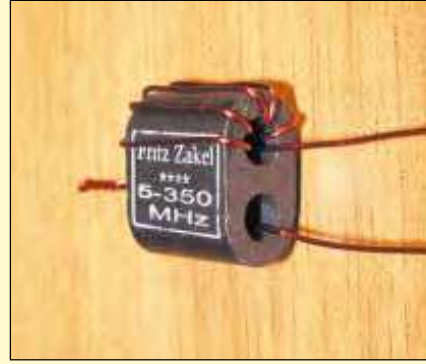


Bild 10:
Insgesamt sind
fünf Windungen
aufzubringen.

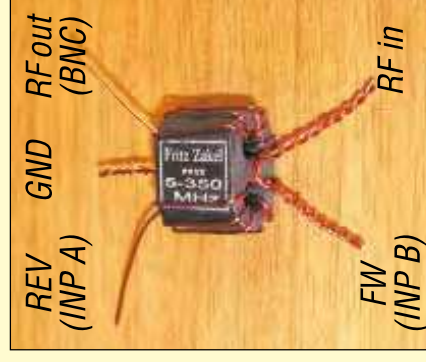


Bild 16:
Der zweite kurze
Draht kommt
durch das linke
Loch und wird
mit dem Ende
des rechts aufge-
wickelten langen
Drahtes verdrillt.